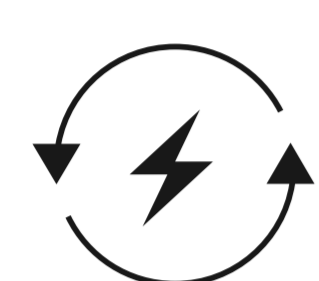
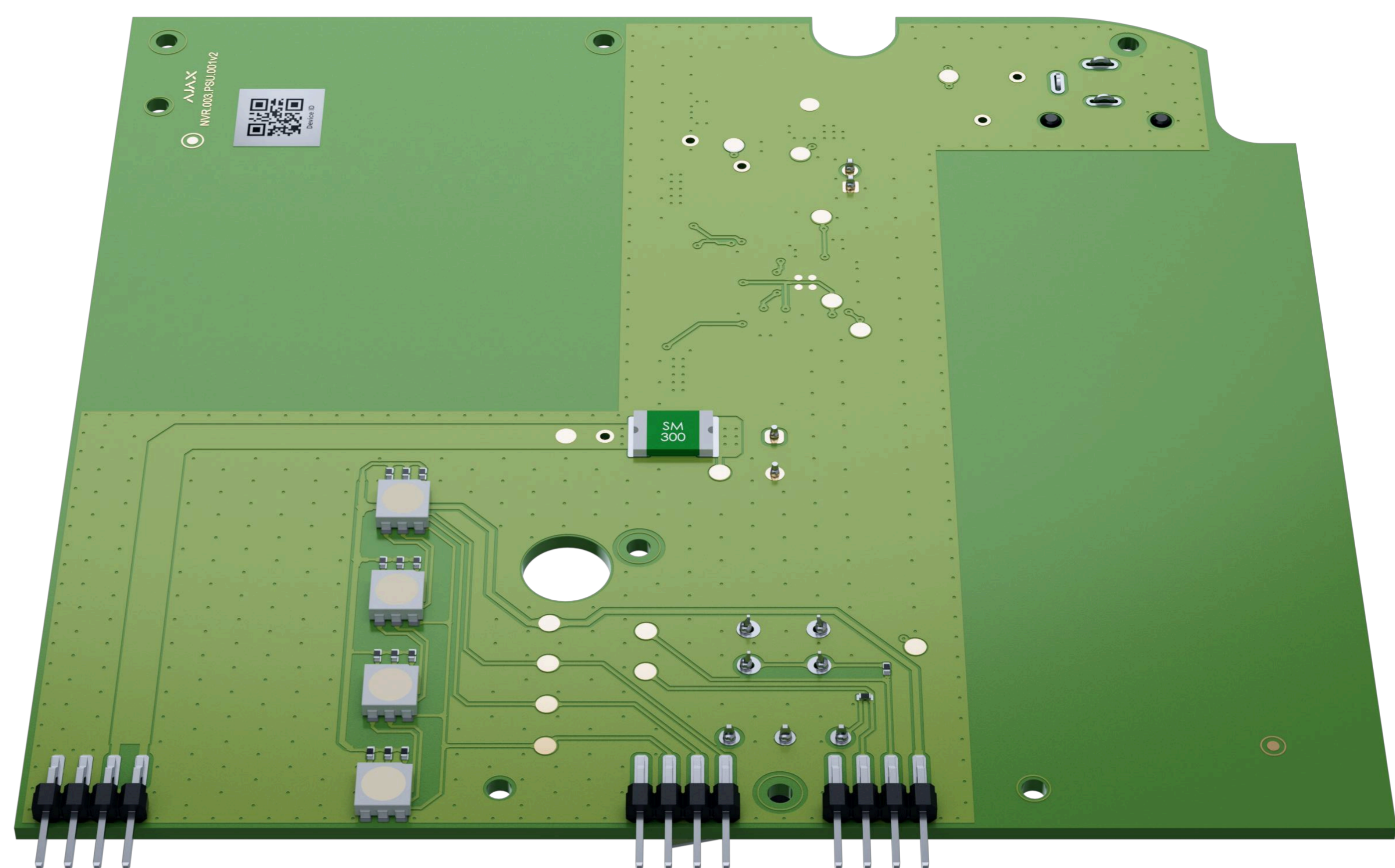


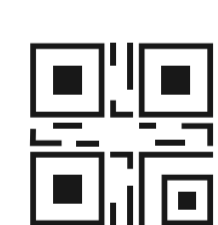
12V PSU for NVR

Bloc d'alimentation pour le fonctionnement à partir d'une source d'énergie à basse tension



Enregistrement ininterrompu en cas de panne de courant

Le bloc d'alimentation 12V PSU for NVR est une carte électronique qui s'installe dans le boîtier de l'enregistreur vidéo, en remplacement du bloc d'alimentation standard 110/230 V~. Avec ce bloc d'alimentation alternative, un NVR Ajax peut fonctionner avec une source d'alimentation basse tension au lieu du réseau électrique du site. Cette configuration garantit un enregistrement vidéo continu, ce qui la rend idéale pour protéger les biens dans des zones où l'alimentation électrique est instable ou inexistante.



Installation simple

Un électricien professionnel peut installer le bloc d'alimentation alternatif dans un enregistreur vidéo réseau en 10 minutes environ, à l'aide d'un simple tournevis PH1 et du manuel du dispositif.

- Le bloc d'alimentation 12V PSU for NVR est installé directement à l'intérieur du boîtier du NVR et remplace le bloc d'alimentation standard 110/230 V~.
- Une prise jack standard est utilisée pour connecter le câble d'alimentation.
- Un adaptateur de terminal est inclus dans le kit.

Le 12V PSU for NVR prend en charge deux modes de fonctionnement :

8–16 V $\overline{\text{=}}$

Dans ce mode, un enregistreur vidéo Ajax fonctionne dans la plage de tension 8–16 V $\overline{\text{=}}$. Un cavalier ne doit pas être installé.

12,1–16 V $\overline{\text{=}}$

Ce mode permet à un enregistreur vidéo Ajax de fonctionner sur une tension supérieure à 12 V $\overline{\text{=}}$. Pour éviter une décharge complète de l'alimentation, le NVR s'éteint automatiquement si la tension descend en dessous de 10.35 V $\overline{\text{=}}$. Un cavalier doit être installé.

<p>Compatibilité</p> <p>NVR (8-ch) NVR (16-ch)</p>	<p>Connexion au secteur</p> <p>Prise femelle 6,5 × 2,0 mm 0,26" × 0,08" Power jack (femelle)</p> <p>Prise mâle 5,5 × 2,1 mm 0,22" × 0,08" Power jack (femelle)</p> <p>Section du câble raccordé AWG 12–14</p>	<p>Entrée sans cavalier</p> <p>Tension de fonctionnement 8–16 V_{DC}</p> <p>Consommation de courant max jusqu'à 4 A Lorsque la consommation de courant maximale de la sortie est de 2 A</p> <p>Seuil d'activation lorsque la tension augmente 8,1 V_{DC} En l'absence de charge</p> <p>Seuil de désactivation en cas de chute de tension 8,0 V_{DC} En l'absence de charge</p>	<p>Entrée avec cavalier</p> <p>Tension de fonctionnement 12,1–16 V_{DC}</p> <p>Consommation de courant max jusqu'à 4 A Lorsque la consommation de courant maximale de la sortie est de 2 A</p> <p>Seuil d'activation lorsque la tension augmente 12,1 V_{DC} En l'absence de charge</p> <p>Seuil de désactivation en cas de chute de tension 10,35 V_{DC} En l'absence de charge</p>
<p>Sortie</p> <p>Tension nominale 12 V_{AC} ± 3 %</p> <p>Consommation de courant du dispositif en mode arrêt 110 µA</p> <p>Consommation de courant du dispositif au repos 65 mA</p> <p>Consommation maximale de courant du dispositif 2 A</p>	<p>Installation</p> <p>Méthode d'installation à l'intérieur du boîtier du NVR</p> <p>Température de fonctionnement de 0°C à +40°C de 32°F à 104°F</p> <p>Humidité admissible jusqu'à 75 %</p> <p>Indice de protection IP20</p>	<p>Carte imprimée</p> <p>Couleur N/A</p> <p>Dimensions 118 × 123 × 17 mm 4,64" × 4,84" × 0,67"</p> <p>Poids 51 g 1,80 oz</p>	<p>Kit complet</p> <p>12V PSU for NVR Adaptateur de terminal Guide de démarrage rapide</p>



Pour obtenir des informations détaillées, scannez le QR code ou suivez le lien :

ajax.systems/support/devices/12v-psu-for-nvr

✉ support@ajax.systems
 📍 @AjaxSystemsSupport_Bot
 🌐 ajax.systems