

Conformité aux normes



Hub

- Conformité des normes en matière d'alarme de sécurité :
 - EN 50131-1:2006 / A1:2009 / A2:2017
 - EN 50131-3:2009
 - EN 50131-6:2017
 - EN 50131-5-3:2017
 - EN 50131-10:2014
 - EN 50136-2:2013
 - EN 50136-1:2016
 - PD 6662:2017 *
 - BS EN 50131

- Niveau de sécurité (SG) : 2

- Directive d'Équipement radio (RED) :
ETSI EN 300 220-1:2017
ETSI EN 301 511:2015
ETSI EN 300 220-2 V3.1.1 (2017-02)
- Directive sur la restriction des Substances Dangereuses (RoHS)
- Compatibilité électromagnétique (CEM) :
EN 55024:2010/A1:2015
EN 55032:2015
EN 61000-3-2:2014
EN 61000-3-3:2013
ETSI EN 301 489-1 V2.2.3
ETSI EN 301 489-3 V2.1.1
ETSI EN 301 489-52 V1.1.0 (2016-11)
- Directive Basse Tension (LVD) :
EN 62368-1:2014/A11:2017
EN 50385:2002 / EN 62311:2008
- Classe climatique (EC) :
II



Hub Plus

- Conformité des normes en matière d'alarme de sécurité :

EN 50131-1:2006 / A1:2009 / A2:2017

EN 50131-3:2009

EN 50131-6:2017

EN 50131-5-3:2017

EN 50131-10:2014

EN 50136-2:2013

EN 50136-1:2016

PD 6662:2017 *

BS EN 50131

- Niveau de sécurité (SG) :

2

- Directive d'Équipement radio (RED) :
 - ETSI EN 300 220-1:2017
 - ETSI EN 301 511:2015
 - ETSI EN 300 220-2 V3.1.1 (2017-02)
 - ISO/IEC/IEEE 8802-3:2014
- Directive sur la restriction des Substances Dangereuses (RoHS)
- Compatibilité électromagnétique (CEM) :
 - EN 55024:2010/A1:2015
 - EN 55032:2015
 - EN 61000-3-2:2014
 - EN 61000-3-3:2013
 - ETSI EN 301 489-1 V2.2.3
 - ETSI EN 301 489-3 V2.1.1
 - ETSI EN 301 489-17:2008
 - ETSI EN 301 489-52 V1.1.0 (2016-11)
- Directive Basse Tension (LVD) :
 - EN 62368-1:2014/A11:2017
 - EN 50385:2002 / EN 62311:2008
- Classe climatique (EC) :
 - II

Conformité aux normes



Hub2

- Conformité des normes en matière d'alarme de sécurité :
 - EN 50131-1:2006 / A1:2009 / A2:2017
 - EN 50131-3:2009
 - EN 50131-6:2017
 - EN 50131-5-3:2017
 - EN 50131-10:2014
 - EN 50136-2:2013
 - EN 50136-1:2016
 - PD 6662:2017 *
 - BS EN 50131

- Niveau de sécurité (SG) : 2

- Directive d'Équipement radio (RED) : ETSI EN 300 220-1:2017
ETSI EN 301 511:2015
ETSI EN 300 220-2 V3.1.1 (2017-02)
- Directive sur la restriction des Substances Dangereuses (RoHS)
- Compatibilité électromagnétique (CEM) : EN 55024:2010/A1:2015
EN 55032:2015
EN 61000-3-2:2014
EN 61000-3-3:2013
ETSI EN 301 489-1 V2.2.3
ETSI EN 301 489-3 V2.1.1
- Directive Basse Tension (LVD) : EN 62368-1:2014/A11:2017
EN 50385:2002 / EN 62311:2008
- Directive Basse Tension (LVD) : EN 62368-1:2014/A11:2017
EN 50385:2002 / EN 62311:2008
- Classe climatique (EC) : II



Hub2 Plus

- Conformité des normes en matière d'alarme de sécurité :

EN 50131-1:2006 / A1:2009 / A2:2017

EN 50131-3:2009

EN 50131-6:2017

EN 50131-5-3:2017

EN 50131-10:2014

EN 50136-2:2013

EN 50136-1:2016

PD 6662:2017 *

BS EN 50131

- Niveau de sécurité (SG) :

2

- Directive d'Équipement radio (RED) :
 - ETSI EN 300 220-1:2017
 - ETSI EN 301 511:2015
 - ETSI EN 300 220-2 V3.1.1 (2017-02)
 - DSTU 301 908-1
 - ISO/IEC/IEEE 8802-3:2014
- Directive sur la restriction des Substances Dangereuses (RoHS)
- Compatibilité électromagnétique (CEM) :
 - EN 55024:2010/A1:2015
 - EN 55032:2015
 - EN 61000-3-2:2014
 - EN 61000-3-3:2013
 - ETSI EN 301 489-1 V2.2.3
 - ETSI EN 301 489-3 V2.1.1
 - ETSI EN 301 489-7:2002
 - ETSI EN 301 489-17:2008
 - ETSI EN 301 489-52 V1.1.0 (2016-11)

- Directive Basse Tension (LVD) :

EN 62368-1:2014/A11:2017

EN 50385:2002 / EN 62311:2008

- Classe climatique (EC) :

II

Conformité aux normes



ReX

- Conformité des normes en matière d'alarme de sécurité :
 - EN 50131-1:2006 / A1:2009 / A2:2017
 - EN 50131-3:2009
 - EN 50131-6:2017
 - EN 50131-5-3:2017
 - PD 6662:2017 *
 - BS EN 50131

- Niveau de sécurité (SG) :
 - 2

- Directive d'Équipement radio (RED) : ETSI EN 300 220-1 V3.1.1
ETSI EN 300 220-2 V3.2.1
- Directive sur la restriction des Substances Dangereuses (RoHS)
- Compatibilité électromagnétique (CEM) : EN 301 489-1 V1.9.2
ETSI EN 301 489-3:2002
- Directive Basse Tension (LVD) : EN 62368-1:2014/A11:2017
EN 50385:2002/EN 62479:2010
- Classe climatique (EC) : II



MotionCam

- **Conformité des normes en matière d'alarme de sécurité :**

EN 50131-1:2006 / A1:2009 / A2:2017

EN 50131-2-2:2017

EN 50131-6:2017 **

EN 50131-5-3:2017

PD 6662:2017 *

BS EN 50131

- **Niveau de sécurité (SG)**

2

- **Directive d'Équipement radio (RED)**

ETSI EN 300 220-1 V3.1.1

ETSI EN 300 220-2 V3.2.1

- **Directive sur la restriction des Substances Dangereuses (RoHS)**
- **Compatibilité électromagnétique (CEM)** ETSI EN 301 489-1 V2.2.3
ETSI EN 301 489-3 V2.1.1
- **Directive Basse Tension (LVD)** EN 62368-1:2014/A11:2017
EN 50385:2002/EN 62479:2010 (EMF)
- **Classe climatique (EC)** II



MotionProtect

- **Conformité des normes en matière d'alarme de sécurité :**

EN 50131-1:2006 / A1:2009 / A2:2017

EN 50131-2-2:2017

EN 50131-6:2017 **

EN 50131-5-3:2017

PD 6662:2017 *

BS EN 50131

- **Niveau de sécurité (SG)**

2

- **Directive d'Équipement radio (RED)**

ETSI EN 300 220-1 V3.1.1

ETSI EN 300 220-2 V3.2.1

- **Directive sur la restriction des Substances Dangereuses (RoHS)**
- **Compatibilité électromagnétique (CEM)**
ETSI EN 301 489-1 V2.2.3
ETSI EN 301 489-3 V2.1.1
- **Directive Basse Tension (LVD)**
EN 62368-1:2014/A11:2017
EN 50385:2002/EN 62479:2010
- **Classe climatique (EC)**
II



MotionProtect Plus

- **Conformité des normes en matière d'alarme de sécurité :**

EN 50131-1:2006 / A1:2009 / A2:2017

EN 50131-2-4:2008

EN 50131-6:2017 **

EN 50131-5-3:2017

PD 6662:2017 *

BS EN 50131-2-4:2020

- **Niveau de sécurité (SG)**

2

- **Directive d'Équipement radio (RED)**

ETSI EN 300 220-1 V3.1.1

ETSI EN 300 220-2 V3.2.1

- **Directive sur la restriction des Substances Dangereuses (RoHS)**
- **Compatibilité électromagnétique (CEM)** ETSI EN 301 489-1 V2.2.3
ETSI EN 301 489-3 V2.1.1
- **Directive Basse Tension (LVD)** EN 62368-1:2014/A11:2017
EN 50385:2002/EN 62479:2010 (EMF)
- **Classe climatique (EC)** II



CombiProtect

- **Conformité des normes en matière d'alarme de sécurité :**

EN 50131-1:2006 / A1:2009 / A2:2017

EN 50131-2-4:2008

EN 50131-2-7-1:2012

EN 50131-2-6:2008

EN 50131-5-3:2017

PD 6662:2017 *

BS EN 50131

- **Niveau de sécurité (SG)**

2

- **Directive d'Équipement radio (RED)**

ETSI EN 300 220-1 V3.1.1

ETSI EN 300 220-2 V3.2.1

- **Directive sur la restriction des Substances Dangereuses (RoHS)**
- **Compatibilité électromagnétique (CEM)** ETSI EN 301 489-1 V2.2.3
ETSI EN 301 489-3 V2.1.1
- **Directive Basse Tension (LVD)** EN 62368-1:2014/A11:2017
EN 50385:2002/EN 62479:2010
- **Classe climatique (EC)** II



MotionProtect Curtain

- **Conformité des normes en matière d'alarme de sécurité :**

EN 50131-1:2006 / A1:2009 / A2:2017

EN 50131-2-2:2017

EN 50131-6:2017**

EN 50131-5-3:2017

PD 6662:2017 *

BS EN 50131

- **Niveau de sécurité (SG)**

2

- **Directive d'Équipement radio (RED)**

ETSI EN 300 220-1 V3.1.1

ETSI EN 300 220-2 V3.2.1

- **Directive sur la restriction des Substances Dangereuses (RoHS)**
- **Compatibilité électromagnétique (CEM)** ETSI EN 301 489-1 V2.2.3
ETSI EN 301 489-3 V2.1.1
- **Directive Basse Tension (LVD)** EN 62368-1:2014/A11:2017
EN 50385:2002/EN 62479:2010
- **Classe climatique (EC)** IV



DoorProtect

- **Conformité des normes en matière d'alarme de sécurité :**

EN 50131-1:2006 / A1:2009 / A2:2017

EN 50131-2-6:2008

EN 50131-5-3:2017

PD 6662:2017 *

BS EN 50131

- **Niveau de sécurité (SG)**

2

- **Directive d'Équipement radio (RED)**

ETSI EN 300 220-1 V3.1.1

ETSI EN 300 220-2 V3.2.1

- **Directive sur la restriction des Substances Dangereuses (RoHS)**
- **Compatibilité électromagnétique (CEM)**
ETSI EN 301 489-1 V2.2.3
ETSI EN 301 489-3 V2.1.1
- **Directive Basse Tension (LVD)**
EN 62368-1:2014/A11:2017
EN 50385:2002/EN 62479:2010
- **Classe climatique (EC)**
II



DoorProtect Plus

- **Conformité des normes en matière d'alarme de sécurité :**

EN 50131-1:2006 / A1:2009 / A2:2017

EN 50131-2-6:2008

EN 50131-2-8:2016

EN 50131-5-3:2017

PD 6662:2017 *

BS EN 50131

- **Niveau de sécurité (SG)**

2

- **Directive d'Équipement radio (RED)**

ETSI EN 300 220-1 V3.1.1

ETSI EN 300 220-2 V3.2.1

- **Directive sur la restriction des Substances Dangereuses (RoHS)**
- **Compatibilité électromagnétique (CEM)**
ETSI EN 301 489-1 V2.2.3
ETSI EN 301 489-3 V2.1.1
- **Directive Basse Tension (LVD)**
EN 62368-1:2014/A11:2017
EN 50385:2002/EN 62479:2010
- **Classe climatique (EC)**
II



GlassProtect

- **Conformité des normes en matière d'alarme de sécurité :**

EN 50131-1:2006 / A1:2009 / A2:2017

EN 50131-2-7-1:2012

EN 50131-6:2017**

EN 50131-5-3:2017

PD 6662:2017 *

BS EN 50131

- **Niveau de sécurité (SG)**

2

- **Directive d'Équipement radio (RED)**

ETSI EN 300 220-1 V3.1.1

ETSI EN 300 220-2 V3.2.1

- **Directive sur la restriction des Substances Dangereuses (RoHS)**
- **Compatibilité électromagnétique (CEM)**
ETSI EN 301 489-1 V2.2.3
ETSI EN 301 489-3 V2.1.1
- **Directive Basse Tension (LVD)**
EN 62368-1:2014/A11:2017
EN 50385:2002/EN 62479:2010
- **Classe climatique (EC)**
II



MotionProtect Curtain

- **Conformité des normes en matière d'alarme de sécurité :**

EN 50131-1:2006 / A1:2009 / A2:2017

EN 50131-2-2:2017

EN 50131-6:2017**

EN 50131-5-3:2017

PD 6662:2017 *

BS EN 50131

- **Niveau de sécurité (SG)**

2

- **Directive d'Équipement radio (RED)**

ETSI EN 300 220-1 V3.1.1

ETSI EN 300 220-2 V3.2.1

- **Directive sur la restriction des Substances Dangereuses (RoHS)**
- **Compatibilité électromagnétique (CEM)** ETSI EN 301 489-1 V2.2.3
ETSI EN 301 489-3 V2.1.1
- **Directive Basse Tension (LVD)** EN 62368-1:2014/A11:2017
EN 50385:2002/EN 62479:2010
- **Classe climatique (EC)** IV



DualCurtain Outdoor

- **Conformité des normes en matière d'alarme de sécurité :**

EN 50131-1:2006 / A1:2009 / A2:2017

EN 50131-2-2:2017

EN 50131-6:2017**

EN 50131-5-3:2017

- **Niveau de sécurité (SG)**

2

- **Directive d'Équipement radio (RED)**

ETSI EN 300 220-1 V3.1.1

ETSI EN 300 220-2 V3.2.1

- **Directive sur la restriction des Substances Dangereuses (RoHS)**
- **Compatibilité électromagnétique (CEM)** ETSI EN 301 489-1 V2.2.3
ETSI EN 301 489-3 V2.1.1
- **Directive Basse Tension (LVD)** EN 62368-1:2014/A11:2017
EN 62311:2008
- **Classe climatique (EC)** IV



MotionCam Outdoor

- **Conformité des normes en matière d'alarme de sécurité :**

EN 50131-1:2006 / A1:2009 / A2:2017

EN 50131-2-2:2017

EN 50131-6:2017**

EN 50131-5-3:2017

- **Niveau de sécurité (SG)**

2

- **Directive d'Équipement radio (RED)**

ETSI EN 300 220-1 V3.1.1

ETSI EN 300 220-2 V3.2.1

- **Directive sur la restriction des Substances Dangereuses (RoHS)**
- **Compatibilité électromagnétique (CEM)** ETSI EN 301 489-1 V2.2.3
ETSI EN 301 489-3 V2.1.1
- **Directive Basse Tension (LVD)** EN 62368-1:2014/A11:2017
EN 62311:2008
EN 62479:2010 (EMF)
- **Classe climatique (EC)** IV



MotionCam Outdoor

- **Conformité des normes en matière d'alarme de sécurité :**

EN 50131-1:2006 / A1:2009 / A2:2017

EN 50131-2-2:2017

EN 50131-6:2017**

EN 50131-5-3:2017

- **Niveau de sécurité (SG)**

2

- **Directive d'Équipement radio (RED)**

ETSI EN 300 220-1 V3.1.1

ETSI EN 300 220-2 V3.2.1

- **Directive sur la restriction des Substances Dangereuses (RoHS)**
- **Compatibilité électromagnétique (CEM)** ETSI EN 301 489-1 V2.2.3
ETSI EN 301 489-3 V2.1.1
- **Directive Basse Tension (LVD)** EN 62368-1:2014/A11:2017
EN 50385:2002/EN 62479:2010
- **Classe climatique (EC)** IV



FireProtect

- **Conformité aux normes de protection incendie** EN 14604:2005/AC:2008
- **Directive d'Équipement radio (RED)** ETSI EN 300 220-1 V3.1.1
ETSI EN 300 220-2 V3.2.1
- **Directive sur la restriction des Substances Dangereuses (RoHS)**
- **Compatibilité électromagnétique (CEM)** ETSI EN 301 489-1 V2.2.3
ETSI EN 301 489-3 V2.1.1
- **Directive Basse Tension (LVD)** EN 62368-1:2014/A11:2017
EN 50385:2002/EN 62479:2010



FireProtect Plus

- **Conformité aux normes de protection incendie** EN 14604:2005/AC:2008
- **Directive d'Équipement radio (RED)** ETSI EN 300 220-1 V3.1.1
ETSI EN 300 220-2 V3.2.1
- **Directive sur la restriction des Substances Dangereuses (RoHS)**
- **Compatibilité électromagnétique (CEM)** EN 301 489-1 V1.9.2
ETSI EN 301 489-3:2002
- **Directive Basse Tension (LVD)** ETSI EN 301 489-1 V2.2.3
ETSI EN 301 489-3 V2.1.1



LeaksProtect

- **Directive d'Équipement radio (RED)**
ETSI EN 300 220-1 V3.1.1
ETSI EN 300 220-2 V3.2.1
- **Directive sur la restriction des Substances Dangereuses (RoHS)**
- **Compatibilité électromagnétique (CEM)**
ETSI EN 301 489-1 V2.2.3
ETSI EN 301 489-3 V2.1.1
- **Directive Basse Tension (LVD)**
EN 62368-1:2014/A11:2017
EN 50385:2002/EN 62479:2010



DoubleButton

- **Conformité des normes en matière d'alarme de sécurité :**

EN 50134-2:2017

EN 50131-3:2009 **

EN 50131-5-3:2017

EN 50131-6:2017 **

EN 50131-1:2006/A1:2009/A2:2017

PD 6662:2017 *

BS EN 50131

- **Directive d'Équipement radio (RED)**

ETSI EN 300 220-1 V3.1.1

ETSI EN 300 220-2 V3.2.1

- **Compatibilité électromagnétique (CEM)**

ETSI EN 301 489-1 V2.2.3

ETSI EN 301 489-3 V2.1.1



Button

- **Conformité des normes en matière d'alarme de sécurité :**

EN 50131-1:2006 / A1:2009 / A2:2017

EN 50131-3:2009 **

EN 50131-2-2:2017

EN 50131-6:2017**

EN 50131-5-3:2017

- **Niveau de sécurité (SG)**

2

- **Directive d'Équipement radio (RED)**

ETSI EN 300 220-1 V3.1.1

ETSI EN 300 220-2 V3.2.1

- **Directive sur la restriction des Substances Dangereuses (RoHS)**
- **Compatibilité électromagnétique (CEM)**
ETSI EN 301 489-1 V2.2.3
ETSI EN 301 489-3 V2.1.1
- **Directive Basse Tension (LVD)**
EN 62368-1:2014/A11:2017
EN 50385:2002/EN 62479:2010
- **Classe climatique (EC)**
III



SpaceControl

- **Conformité des normes en matière d'alarme de sécurité :**

EN 50131-1:2006 / A1:2009 / A2:2017

EN 50131-3:2009 **

EN 50131-5-3:2017

PD 6662:2017 *

BS EN 50131

- **Niveau de sécurité (SG)**

2

- **Directive d'Équipement radio (RED)**

ETSI EN 300 220-1 V3.1.1

ETSI EN 300 220-2 V3.2.1

- **Directive sur la restriction des Substances Dangereuses (RoHS)**
- **Compatibilité électromagnétique (CEM)**
ETSI EN 301 489-1 V2.2.3
ETSI EN 301 489-3 V2.1.1
- **Directive Basse Tension (LVD)**
EN 62368-1:2014/A11:2017
EN 50385:2002/EN 62479:2010
- **Classe climatique (EC)**
III



Keypad Plus

- **Conformité des normes en matière d'alarme de sécurité :**

EN 50131-1:2006 / A1:2009 / A2:2017

EN 50131-3:2009

EN 50131-6:2017

EN 50131-5-3:2017

PD 6662:2017 *

BS EN 50131

- **Niveau de sécurité (SG)**

2

- **Directive d'Équipement radio (RED)**

ETSI EN 300 220-1 V3.1.1

ETSI EN 300 220-2 V3.2.1

EN 300 330 v2.1.1

- **Directive sur la restriction des Substances Dangereuses (RoHS)**
- **Compatibilité électromagnétique (CEM)**
 - EN 55035:2017
 - ETSI EN 301 489-1 (V2.2.3)
 - ETSI EN 301 489-3 (V2.1.1)
- **Directive Basse Tension (LVD)**
 - EN 62368-1:2014/A11:2017
 - EN 62311:2008
- **Classe climatique (EC)**
 - II



Keypad

- **Conformité des normes en matière d'alarme de sécurité :**

EN 50131-1:2006 / A1:2009 / A2:2017

EN 50131-3:2009

EN 50131-5-3:2017

PD 6662:2017 *

BS EN 50131

- **Niveau de sécurité (SG)**

2

- **Directive d'Équipement radio (RED)**

ETSI EN 300 220-1 V3.1.1

ETSI EN 300 220-2 V3.2.1

- **Directive sur la restriction des Substances Dangereuses (RoHS)**
- **Compatibilité électromagnétique (CEM)**
ETSI EN 301 489-1 V2.2.3
ETSI EN 301 489-3 V2.1.1
- **Directive Basse Tension (LVD)**
EN 62368-1:2014/A11:2017
EN 50385:2002/EN 62479:2010
- **Classe climatique (EC)**
II



HomeSiren

- **Conformité des normes en matière d'alarme de sécurité :**

EN 50131-1:2006 / A1:2009 / A2:2017

EN 50131-4:2019

EN 50131-5-3:2017

PD 6662:2017 *

BS EN 50131

- **Niveau de sécurité (SG)**

2

- **Directive d'Équipement radio (RED)**

ETSI EN 300 220-1 V3.1.1

ETSI EN 300 220-2 V3.2.1

- **Directive sur la restriction des Substances Dangereuses (RoHS)**
- **Compatibilité électromagnétique (CEM)**
ETSI EN 301 489-1 V2.2.3
ETSI EN 301 489-3 V2.1.1
- **Directive Basse Tension (LVD)**
EN 62368-1:2014/A11:2017
EN 50385:2002/EN 62479:2010
- **Classe climatique (EC)**
II



StreetSiren

- **Conformité des normes en matière d'alarme de sécurité :**

EN 50131-1:2006 / A1:2009 / A2:2017

EN 50131-4:2019

EN 50131-5-3:2017

BS EN 50131

- **Niveau de sécurité (SG)**

2

- **Directive d'Équipement radio (RED)**

ETSI EN 300 220-1 V3.1.1

ETSI EN 300 220-2 V3.2.1

- **Directive sur la restriction des Substances Dangereuses (RoHS)**
- **Compatibilité électromagnétique (CEM)** ETSI EN 301 489-1 V2.2.3
ETSI EN 301 489-3 V2.1.1
- **Directive Basse Tension (LVD)** EN 62368-1:2014/A11:2017
EN 50385:2002/EN 62479:2010
- **Classe climatique (EC)** IV



StreetSiren DoubleDeck

- **Conformité des normes en matière d'alarme de sécurité :**

EN 50131-1:2006 / A1:2009 / A2:2017

EN 50131-4:2019

EN 50131-5-3:2017

BS EN 50131

- **Niveau de sécurité (SG)**

2

- **Directive d'Équipement radio (RED)**

ETSI EN 300 220-1 V3.1.1

ETSI EN 300 220-2 V3.2.1

- **Directive sur la restriction des Substances Dangereuses (RoHS)**
- **Compatibilité électromagnétique (CEM)**
ETSI EN 301 489-1 V2.2.3
ETSI EN 301 489-3 V2.1.1
- **Directive Basse Tension (LVD)**
EN 62368-1:2014/A11:2017
EN 50385:2002/EN 62479:2010
- **Classe climatique (EC)**
IV



Socket

- **Directive d'Équipement radio (RED)**
ETSI EN 300 220-1 V3.1.1
ETSI EN 300 220-2 V3.2.1
- **Directive sur la restriction des Substances Dangereuses (RoHS)**
- **Compatibilité électromagnétique (CEM)**
ETSI EN 301 489-1 V2.2.3
ETSI EN 301 489-3 V2.1.1
- **Directive Basse Tension (LVD)**
EN 60730-2-7:2010 in conjunction with
IEC 60730-1:2011
EN 62479:2010



Wallswitch

- **Directive d'Équipement radio (RED)**
ETSI EN 300 220-1 V3.1.1
ETSI EN 300 220-2 V3.2.1
- **Directive sur la restriction des Substances Dangereuses (RoHS)**
- **Compatibilité électromagnétique (CEM)**
ETSI EN 301 489-1 V2.2.3
ETSI EN 301 489-3 V2.1.1
- **Directive Basse Tension (LVD)**
EN 60730-1:2016+A1:2019
EN 62479:2010



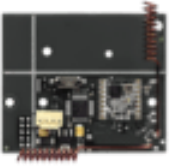
Relay

- **Directive d'Équipement radio (RED)**
ETSI EN 300 220-1 V3.1.1
ETSI EN 300 220-2 V3.2.1
- **Directive sur la restriction des Substances Dangereuses (RoHS)**
- **Compatibilité électromagnétique (CEM)**
ETSI EN 301 489-1 V2.2.3
ETSI EN 301 489-3 V2.1.1
- **Directive Basse Tension (LVD)**
EN 60730-1:2016+A1:2019
EN 62479:2010



uartBridge

- **Directive d'Équipement radio (RED)**
ETSI EN 300 220-1 V3.1.1
ETSI EN 300 220-2 V3.2.1
- **Directive sur la restriction des Substances Dangereuses (RoHS)**
- **Compatibilité électromagnétique (CEM)**
ETSI EN 301 489-1 V2.2.3
ETSI EN 301 489-3 V2.1.1
- **Directive Basse Tension (LVD)**
EN 62368-1:2014/A11:2017
EN 50385:2002/EN 62479:2010



ocBridgePlus

- **Directive d'Équipement radio (RED)**
ETSI EN 300 220-1 V3.1.1
ETSI EN 300 220-2 V3.2.1
- **Directive sur la restriction des Substances Dangereuses (RoHS)**
- **Compatibilité électromagnétique (CEM)**
ETSI EN 301 489-1 V2.2.3
ETSI EN 301 489-3 V2.1.1
- **Directive Basse Tension (LVD)**
EN 62368-1:2014/A11:2017
EN 50385:2002/EN 62479:2010



Transmitter

- **Conformité des normes en matière d'alarme de sécurité :**

EN 50131-1:2006 / A1:2009 / A2:2017

EN 50131-6:2017

EN 50131-3:2019

EN 50131-5-3:2017

PD 6662:2017

BS EN 50131

- **Directive d'Équipement radio (RED)**

ETSI EN 300 220-1 V3.1.1

ETSI EN 300 220-2 V3.2.1

- **Directive sur la restriction des Substances Dangereuses (RoHS)**
- **Compatibilité électromagnétique (CEM)**
ETSI EN 301 489-1 V2.2.3
ETSI EN 301 489-3 V2.1.1
- **Directive Basse Tension (LVD)**
EN 62368-1:2014/A11:2017
EN 50385:2002/EN 62479:2010



MultiTransmitter

- **Conformité des normes en matière d'alarme de sécurité :**

EN 50131-1:2006 / A1:2009 / A2:2017

EN 50131-6:2017

EN 50131-3:2009

EN 50131-5-3:2017

PD 6662:2017

BS EN 50131

- **Niveau de sécurité (SG)**

2

- **Directive d'Équipement radio (RED)**

ETSI EN 300 220-1 V3.1.1

ETSI EN 300 220-2 V3.2.1

- **Directive sur la restriction des Substances Dangereuses (RoHS)**
- **Compatibilité électromagnétique (CEM)** ETSI EN 301 489-1 V2.2.3
ETSI EN 301 489-3 V2.1.1
- **Directive Basse Tension (LVD)** EN 62368-1:2014/A11:2017
EN 50385:2002/EN 62479:2010
- **Classe climatique (EC)** II



12V PSU pour Hub / Hub Plus / Rex

- **Directive sur la restriction des Substances Dangereuses (RoHS)**
- **Compatibilité électromagnétique (CEM)** EN 55032:2015
EN 55035:2017
- **Directive Basse Tension (LVD)** EN 62368-1:2014/A11:2017



12V PSU pour Hub2

- **Directive sur la restriction des Substances Dangereuses (RoHS)**
- **Compatibilité électromagnétique (CEM)**
EN 55032:2015
EN 55035:2017
- **Directive Basse Tension (LVD)**
EN 62368-1:2014/A11:2017
EN 62479:2010 (EMF)



6V PSU pour Hub2 / Hub2 Plus

- **Directive sur la restriction des Substances Dangereuses (RoHS)**
- **Compatibilité électromagnétique (CEM)** EN 55032:2015
EN 55035:2017
- **Directive Basse Tension (LVD)** EN 62368-1:2014/A11:2017